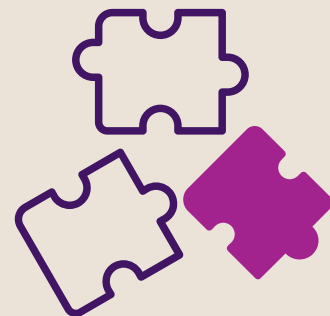
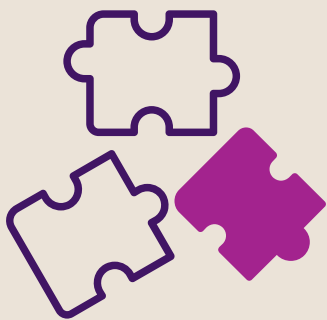


# Manual de Transição

Cuidando do próximo passo





Preparamos este manual de informações para que você possa entender o fluxo de transição assistencial dos beneficiários anteriormente vinculados a Clínica Cauby Leal, após a descontinuidade da prestação de serviços na unidade no dia 15 de julho de 2026.

Confira o passo a passo de como se dará o atendimento para garantir a continuidade do plano terapêutico.

## Passo 1

### Solicitação de atendimento

O primeiro passo é procurar a AIS – Iguatu para comunicar que você deseja iniciar o processo de atendimento para a transição do plano terapêutico. Aqui temos um canal exclusivo para essa tratativa:

- WhatsApp: (85) 99270-2796.
- Presencialmente: Rua Dom Quintino, 80 – São Sebastião, Iguatu-CE.
- Comunique que vocês estão vindo da Cauby Leal. Assim, agilizaremos o nosso direcionamento para o recurso próprio da Unimed Ceará.

## Passo 2

### Informações essenciais

Para que possamos otimizar a solicitação, precisamos conhecer o histórico do(a) paciente. Pedimos que tenha em mãos:

- O relatório detalhado dos últimos 6 meses (feito pela Cauby Leal);
- Informações sobre o turno escolar da sua criança;
- O turno em que era realizado o atendimento anteriormente;
- Disponibilidade de agenda da família para as novas sessões (com dias da semana e horários previamente informados).

## Passo 3

### Autorização

De imediato disponibilizaremos as pré-senhas de autorização dentro do sistema. Agora, basta entrar em contato com a clínica para marcar a avaliação inicial. Não esqueça de se identificar como paciente Unimed Ceará vindo da Cauby Leal.

## Passo 4

### Avaliação inicial

Este momento é essencial para a transição. Na AIS, será feita a avaliação inicial para conhecer as particularidades que serão indispensáveis na criação do plano terapêutico personalizado.

- Equipe e Horários: Serão definidos após essa conversa, cruzando a necessidade clínica (conforme laudo médico) com as agendas disponíveis.
- Segurança e Privacidade: Seguindo as normas da LGPD, as certificações dos profissionais são apresentadas somente presencialmente na clínica (não sendo enviadas por canais digitais).

## Passo 5

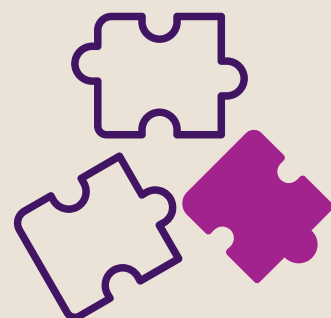
### Plano Terapêutico

Após a avaliação, a própria clínica enviará para a Unimed Ceará o plano detalhado (laudo, frequência de sessões por modalidade terapêutica e profissionais responsáveis). É um documento único, pensado exclusivamente para a efetividade da transição.

## Passo 6

### É hora de começar

Assim que recebermos o plano, geraremos a autorização final no sistema. A clínica será notificada e entrará em contato com você para iniciar as terapias.





# Quem você deve procurar?

Disponibilizamos o contato exclusivo para as tratativas referentes aos pacientes oriundos da Clínica Cauby Leal. Caso busque outro contato que não seja o que está abaixo isso poderá impactar diretamente na celeridade do processo de transição.



## Clínica de Atenção Integral de Saúde de Iguatu

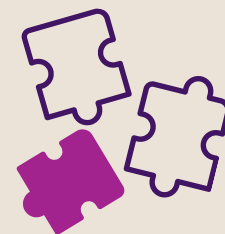
WhatsApp: (85) 99270-2796.

Rua Dom Quintino, 80 – São Sebastião, Iguatu.



### Informações importantes para reforçar

- As avaliações já estão liberadas: Podem contactar a AIS para marcar a avaliação inicial agora mesmo.
- Certificações dos profissionais: As certificações dos profissionais habilitados para a transição serão disponibilizadas pela clínica presencialmente. Fazemos assim para respeitar as normas de cada conselho profissional e garantir a privacidade de todos.
- Os horários e a equipe de transição serão definidos logo após a primeira avaliação. Tudo é feito com base no laudo médico, disponibilidade de agenda da família e da AIS.
- Estamos à disposição para o que precisar. Dentro da nossa unidade (apresentada acima), por ser um recurso próprio, garantimos maior fluidez às demandas, possibilitando ainda mais celeridade nas tratativas. Que tal começar a jornada de transição por aqui?



## Sobre o atendimento terapêutico

- Tempo de terapia: A duração de cada sessão é pensada individualmente. Ela segue exatamente o que foi solicitado pelo médico no laudo, de acordo também com o plano terapêutico inicial.
- Sobre o Assistente Terapêutico (AT): É importante esclarecer que o serviço de AT não faz parte da lista de coberturas obrigatórias dos planos de saúde, segundo as regras da ANS (Resolução Normativa nº 465/2021). O que garantimos com todo cuidado é o atendimento dentro do ambiente clínico, com profissionais especializados, em prol de um melhor suporte possível dentro do que é regulamentado.

**Unimed**   
Ceará

ANS nº 32195-8

[unimedceara.com.br](http://unimedceara.com.br)

    /unimedceara